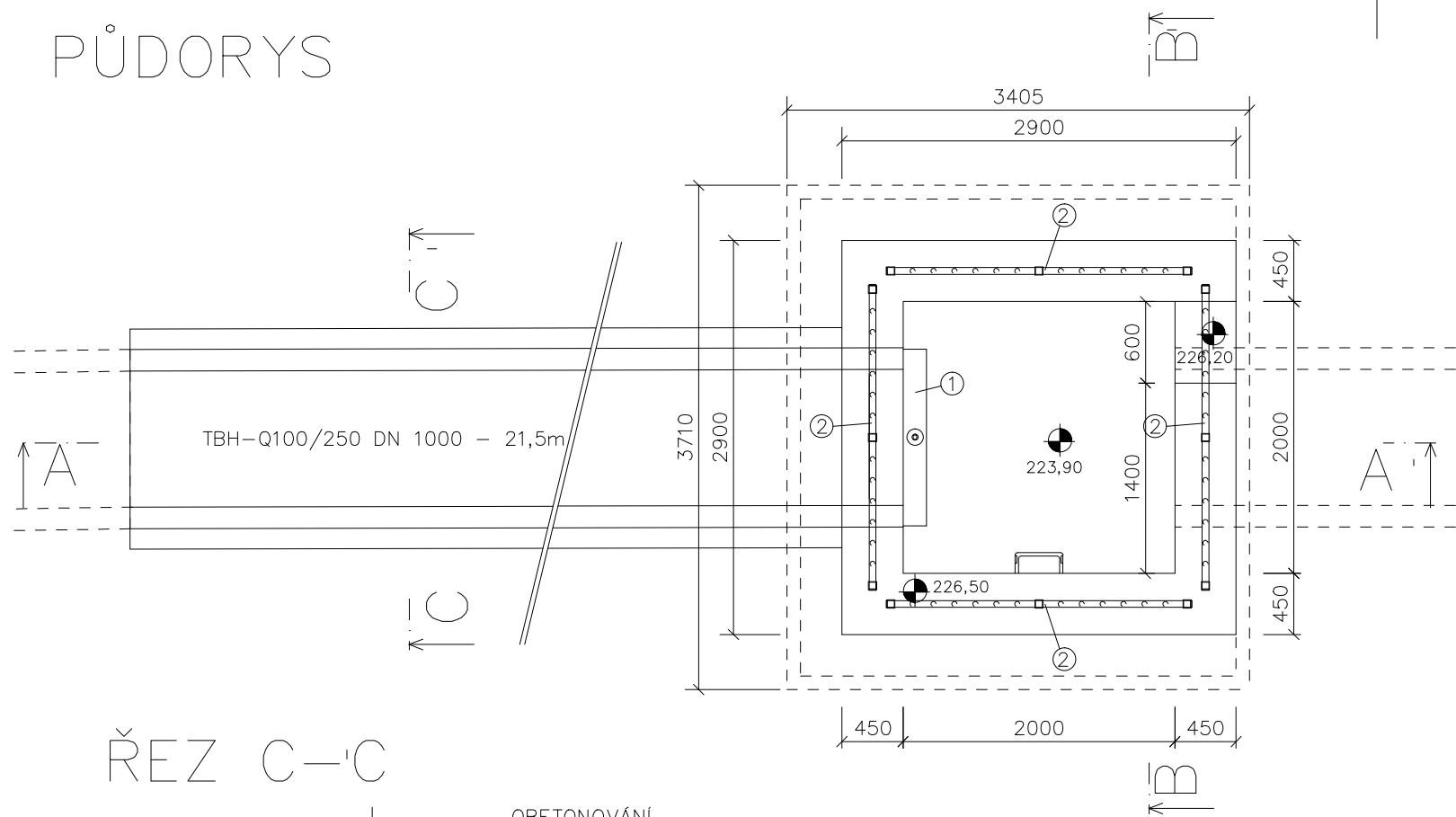
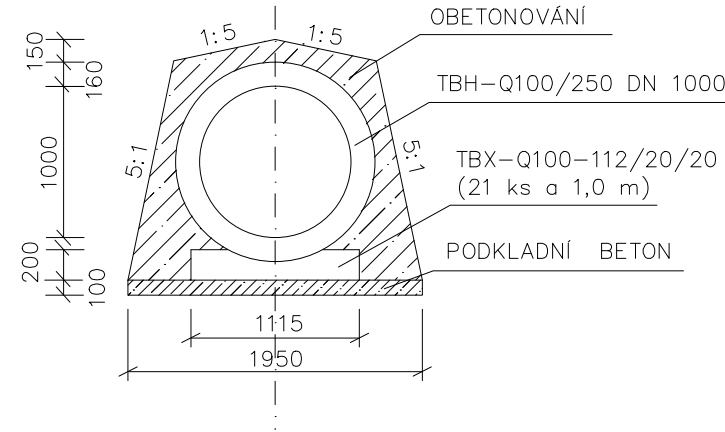


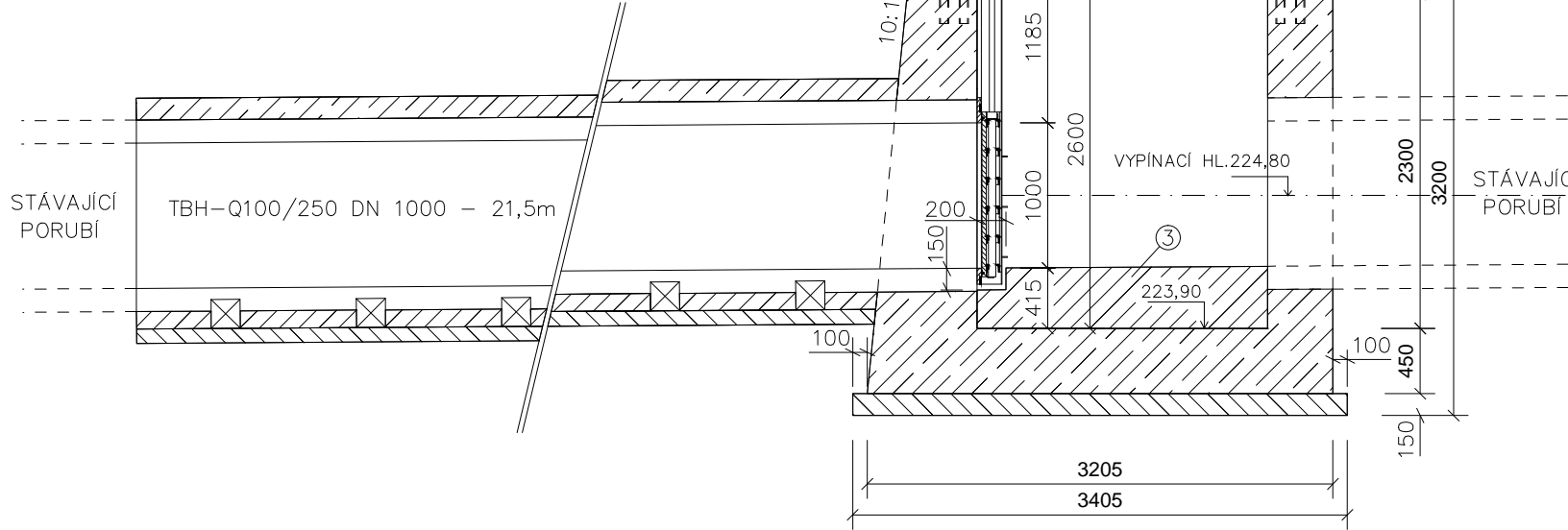
PŮDORYS



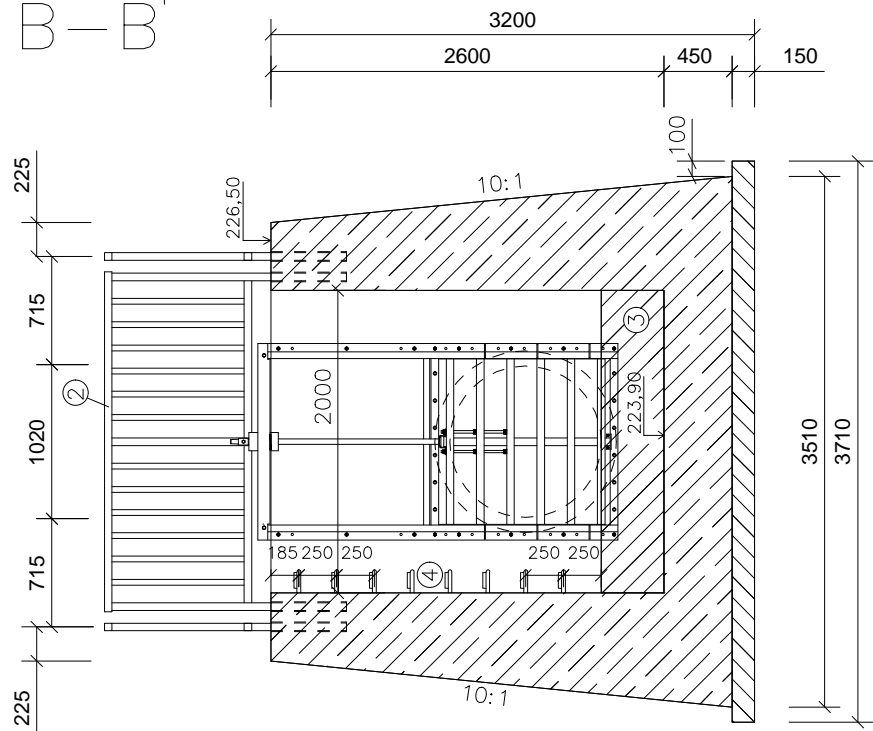
ŘEZ C-C'



ŘEZ A-A'



ŘEZ B-B'



VÝKAZ MATERIÁLU

OZNAČ.	POPIS	
1	DESKOVÉ ŠOUPĚ DN1000	1 ks
	ELEKTRICKÝ POHON ŠOUPĚ	1 ks
2	ZÁBRADLÍ - KOMPOZIT	4 ks
	TBH-Q100/250 DN1000	9 ks
	PRAŽEC TBX-Q100-112/20/20	21 ks
	BETON C30/37 XC4, XF3, XA2	18,5 m3
	OBETONOVÁNÍ POTRUBÍ 21,5m C20/25	23,0 m3
	PODKLADNÍ BETON C12/15	5,9 m3
3	ZAROVNÁNÍ NA NIVELETU POTRUBÍ BETON C20/25	1,7 m3
4	STUPADLA OCELOVÁ S PE POVLAKEM SCSS	8 ks

VÝKRES TVARU ČERPACÍ JÍMKY
MĚŘÍTKO 1:50

VÝKAZ PRVKŮ (KOMPOZIT) – 1 DÍL

①	ČTVERCOVÁ TRUBKA ST 51x51/6mm, dl.1,55m – 3ks	3x1,55m = 4,65m
②	ČTVERCOVÁ TRUBKA ST 50x50/6mm, dl.2,25m – 1ks	1x2,25m = 2,25m
③	ČTVERCOVÁ TRUBKA ST 51x51/6mm, dl.1,038m – 2ks	2x1,038m = 2,08m
④	KRUHOVÁ TRUBKA RTc 38/5mm, dl.0,95m – 12ks	12x0,95m = 11,40m
⑨	KRUHOVÁ TRUBKA RTc 40/3mm, dl.0,08m – 3ks	3x0,08m = 0,24m
⑩	KRUHOVÁ TRUBKA RTc 38/5mm, dl.0,081m – 4ks	4x0,081m = 0,33m

VÝKAZ PRVKŮ (OSTATNÍ MATERIÁL) – 1 DÍL

⑤	ČTVERCOVÁ TRUBKA OCEL 60x60/3mm, dl.0,50m – 3ks	3x0,50m = 1,50m
⑥	ZÁSLEPKA PLASTOVÁ – 2ks	
⑧	KRUHOVÁ TRUBKA NEREZ 28/1,5mm, dl.0,212m – 1ks	1x0,212m = 0,22m
⑩	KRUHOVÁ TRUBKA NEREZ 28/1,5mm, dl.0,125m – 2ks	2x0,125m = 0,25m

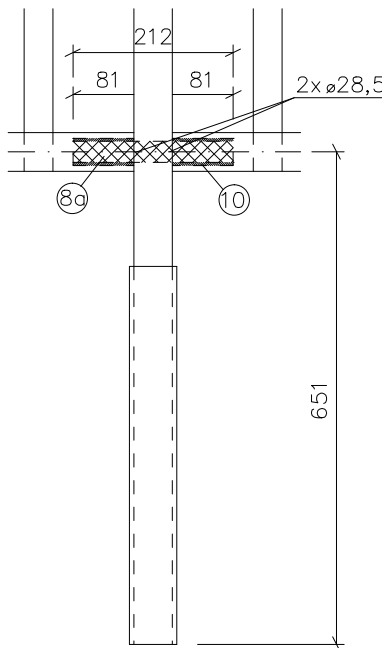
PRO PRVEK 9 BUDOU DO PRVKU 2 VYVRTÁNY OTVORY 40,5 mm
PRVEK 4 BUDE POJIŠTĚN NÝTEM – 2ks/KUS (NÝT TRHACÍ 4x16 – 24ks)
POVRCHOVÁ OCHRANA PRVKU 5 JE ŘEŠENA METALIZACÍ
– METALIZACE ZINACOR 100 um

CELKEM POUŽITY 4 DÍLY

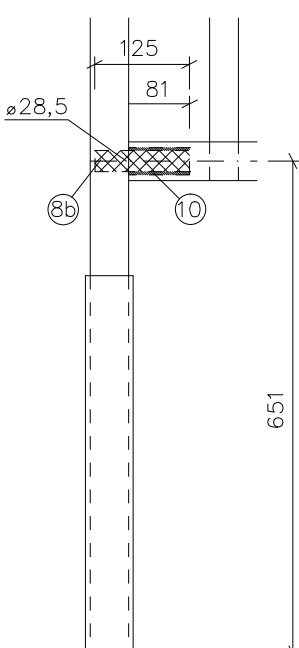
KOTVENÍ ZÁBRADLÍ

DO ŽELEZOBETONOVÝCH STĚN BUDOU PŘI BETONÁŽI OSAZENY PRVKY 5
DO NICH BUDE VLOŽENO ZÁBRADLÍ

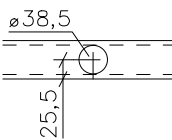
DETAIL PRŮBĚŽNÉHO SLOUPKU



DETAIL KONCOVÉHO SLOUPKU



DETAIL OTVORU PRO PRVEK 4



VÝKRES ZÁBRADLÍ
MĚŘÍTKO 1:25

Stavebník:

Bečva, Lipník nad Bečvou
– PPO města

Povodí Moravy, s.p. - Dřevařská 932/11, Brno
IČ 70890013, DIČ CZ70890013

Místo stavby:

Vodní tok - Bečva, obec Lipník nad Bečvou
Olomoucký kraj, okres Přerov, ORP Lipník nad Bečvou

Stupeň dokumentace:

Projektová dokumentace pro provádění stavby

Datum:

07.2024

Číslo projektu:

Paré:

Odpovědný projektant:

Ing. Tomáš Pecival, Ph.D.

Spolupracovník:

Ing. František Bellach

Unhošťská 1629, 253 01

Čenkovice 38, 56164

Obsah:

SO – 02 – ZEMNÍ OCHRANNÁ HRÁZ
Čerpací jímka v km 0,2742

Měřítko:

1:25, 1:50

Číslo příl.:

D.1.1.3.2.10

Formát:

840x297

4 x A4